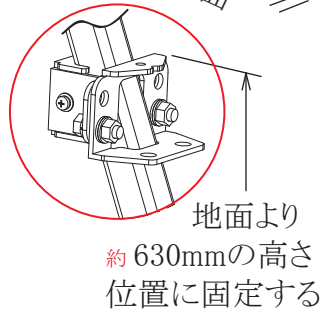
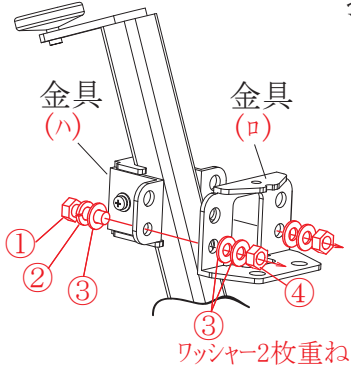
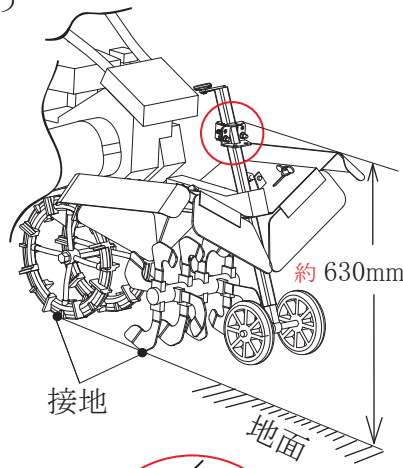
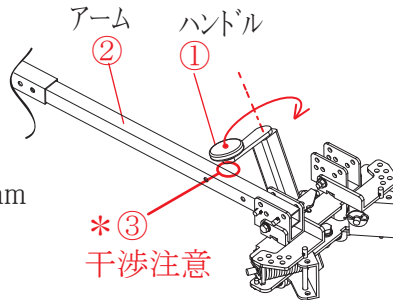


(05)金具(ロ)(ハ)を尾輪軸の  
所定位置に①～④の  
ボルト/バネワッシャー/  
ワッシャー/ナットを使用  
して取り付けます

- ①ボルト M8x25 (2p)
- ②M8 バネワッシャー(2p)
- ③M8 ワッシャー (6P)
- ④M8 ナット (2p)

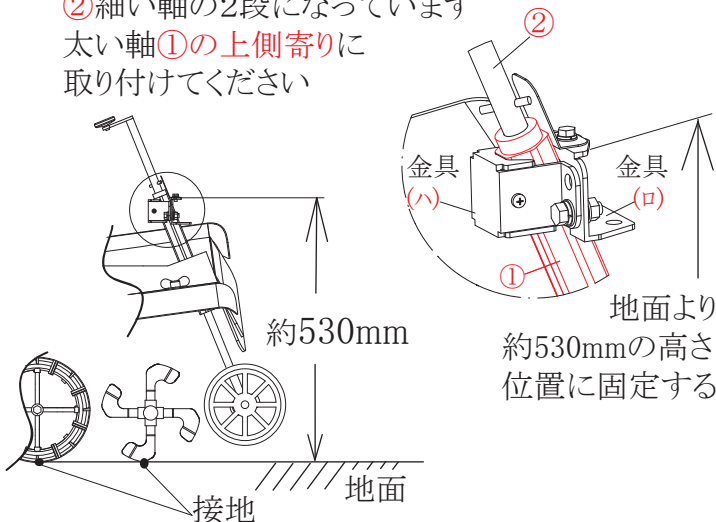


(05-1)尾輪軸ハンドル①を  
回転させた時、  
アーム②と干渉③する  
場合は金具(ロ)(ハ)の  
取り付け位置を630mm  
より干渉しない位置  
まで下げてください

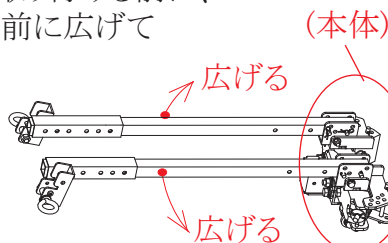


(05-2)【ヤンマーの場合】

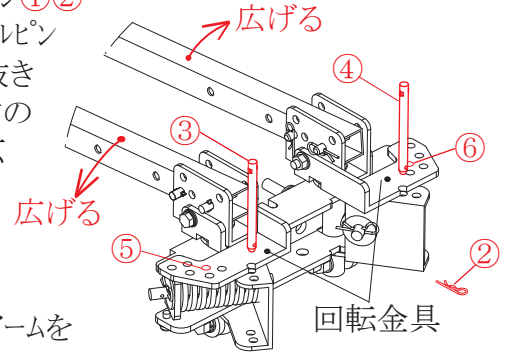
ヤンマー尾輪軸の場合①太い軸、  
②細い軸の2段になっています  
太い軸①の上側寄りに  
取り付けてください



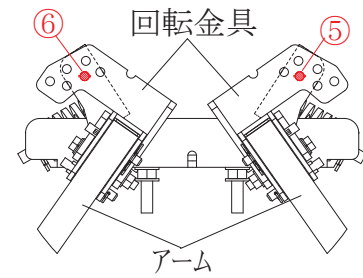
(06)金具(ロ)(ハ)に本体を取り付ける前に、  
本体のアーム角度を事前に広げて  
おく必要があります。  
梱包状態のままで  
すと、管理機と干渉  
して取り付けません



(06-1)スナップピン①②  
を抜きマルピン  
③④を抜き  
取り左右の  
アームを広  
げます

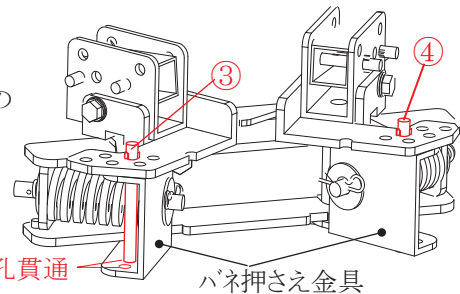


(06-2)左右にアームを  
広げて先ほど  
抜いた③④の  
マルピンを回転  
金具の孔⑤⑥  
の位置に差し  
込んで①②の  
スナップピンで  
(仮)止め固定  
をします



\*③④のピンは  
バネ押さえ金具の  
いずれかの孔も  
貫通している事  
を確認ください

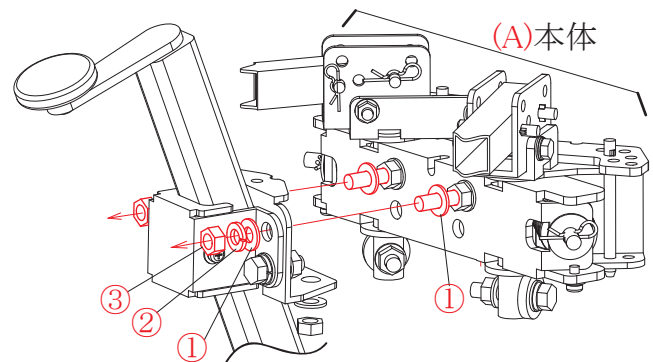
●いづれかの孔貫通



(07)本体(A)を以下のボルトで固定します

(07-1)下記 ①②③を使って固定します

- ①M8 ワッシャー (4p) \*ワッシャーは計4枚使用します
- ②M8 バネワッシャー (2p)
- ③M8 ナット (2p)



(07-2)下記①②③④  
を使って固定  
します

- ①ボルト M8x25 (2p)
- ②M8 バネワッシャー(2p)
- ③M8 ワッシャー (4p)
- ④M8 ナット (2p)

