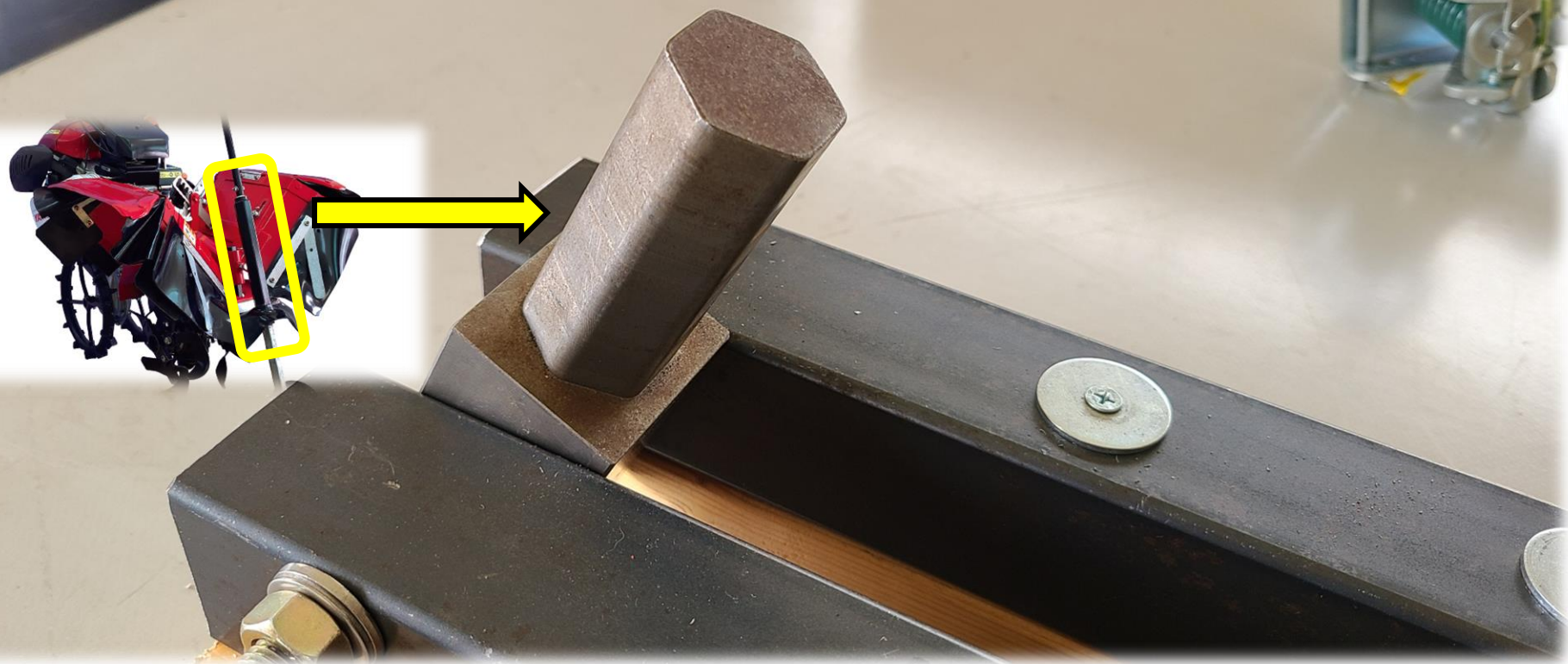


超かんたん

# PREMIUMねぎ美人

～管理機への取付方法～

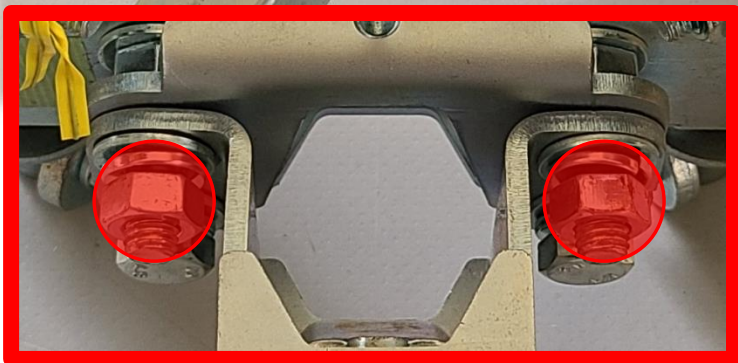
管理機 尾輪軸のつもり . . .



PREMIUMねぎ美人は管理機の尾輪軸へ取り付けます

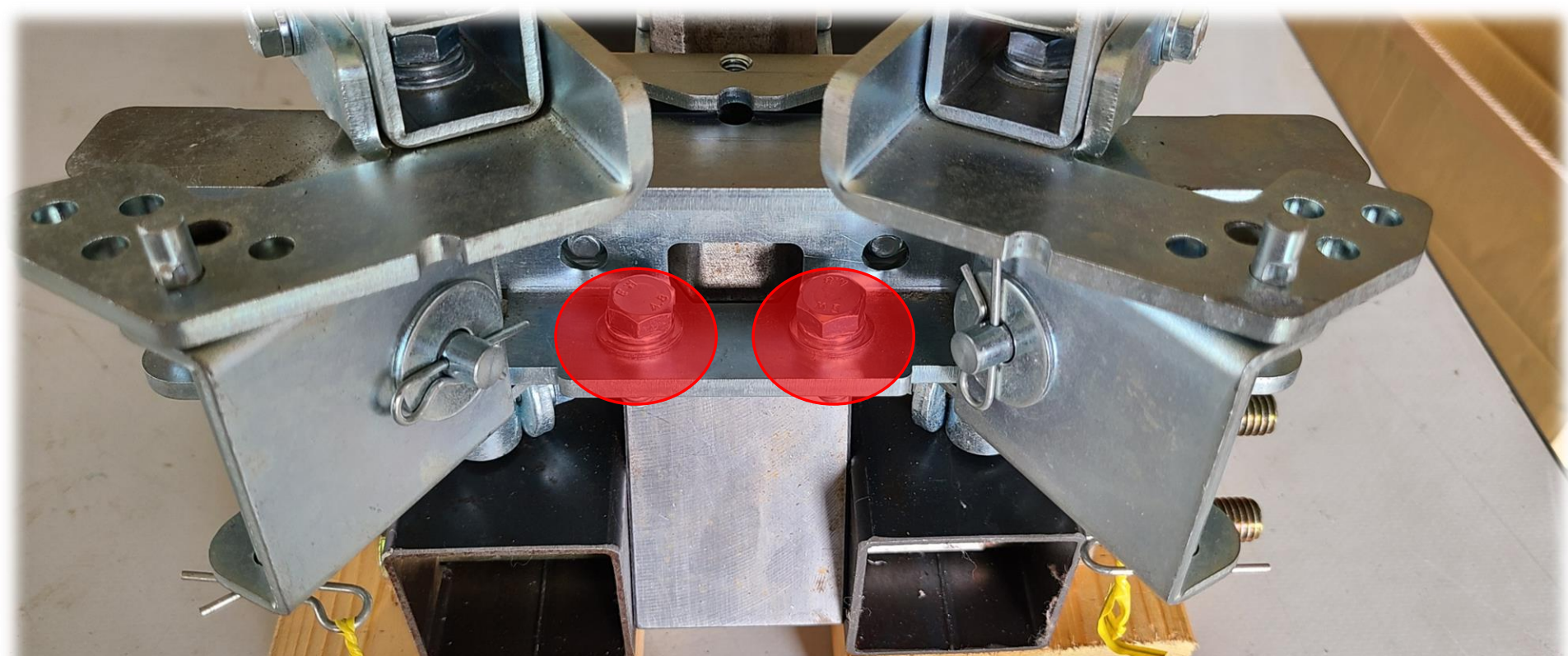


商品到着時にはお客様の管理機に適合した金具を装着しております



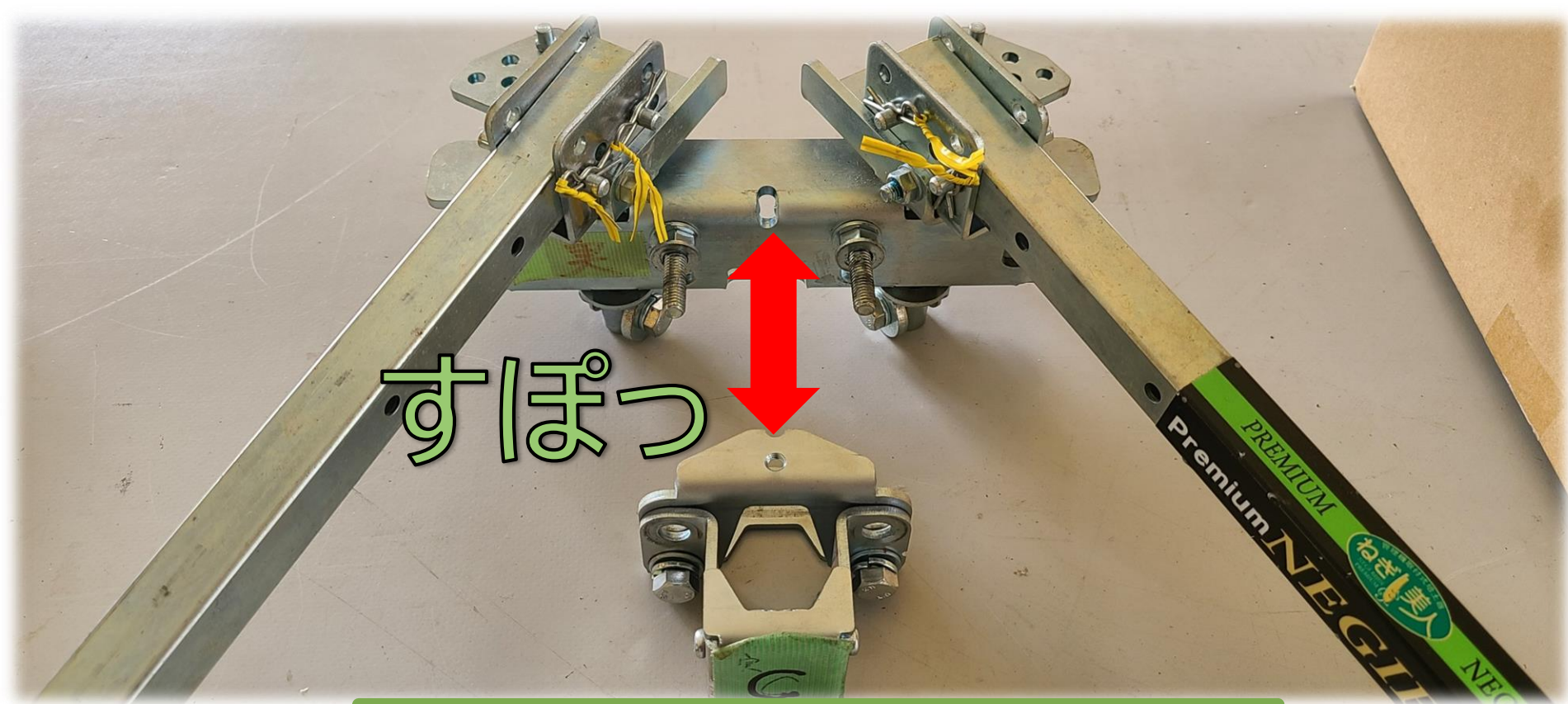
ナット・バネワッシャー・ワッシャーを  
外してください(左右2ヶ所)



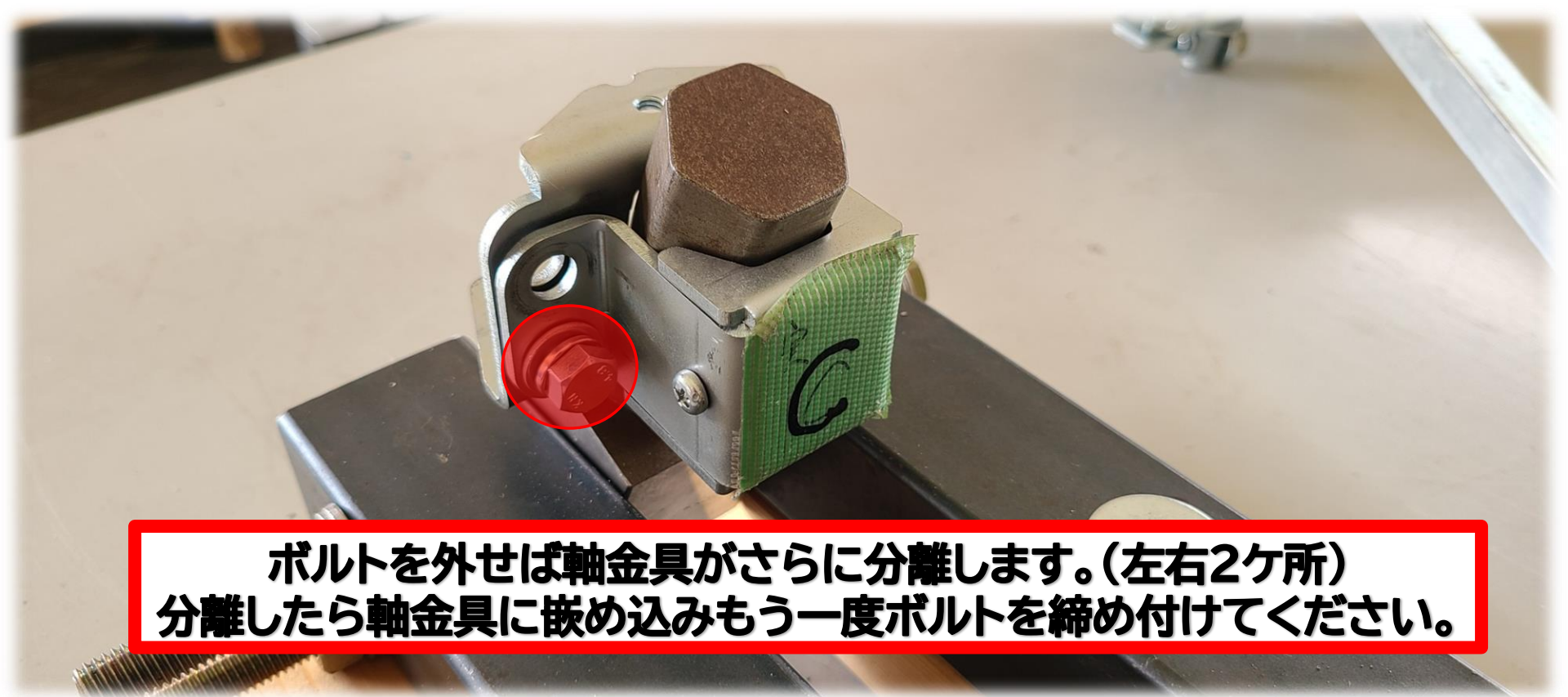


**前方側のボルトも外してください(左右2ヶ所)**



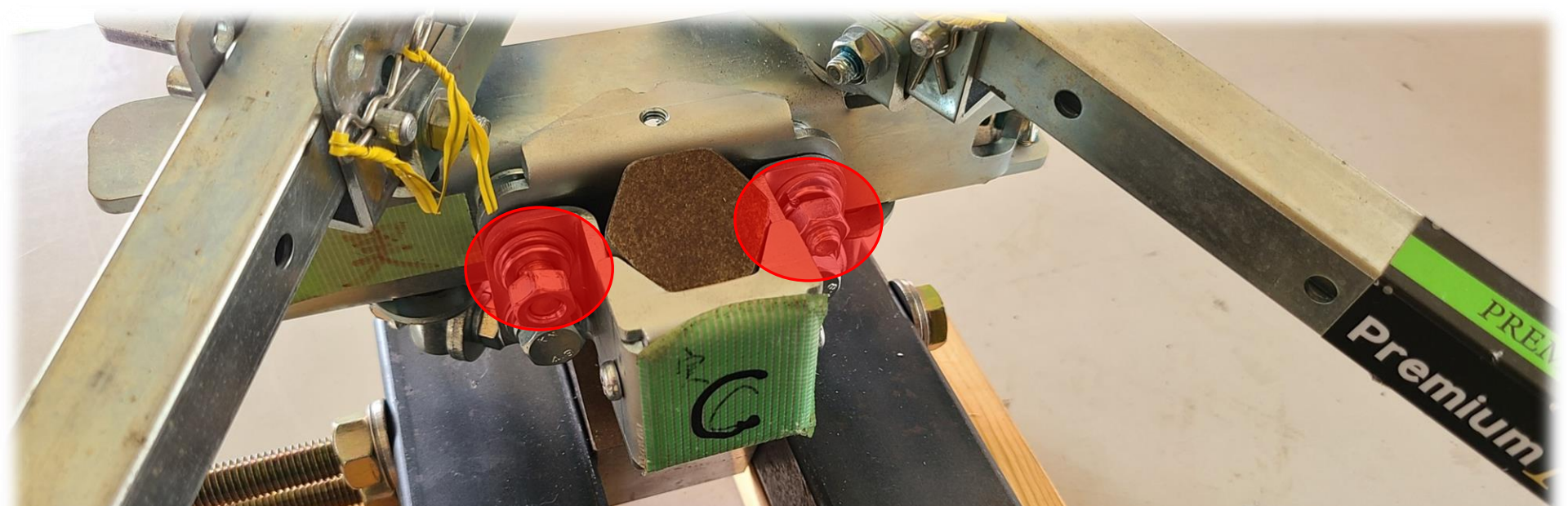


**PREMIUMねぎ美人本体と  
軸金具が分離できます！**

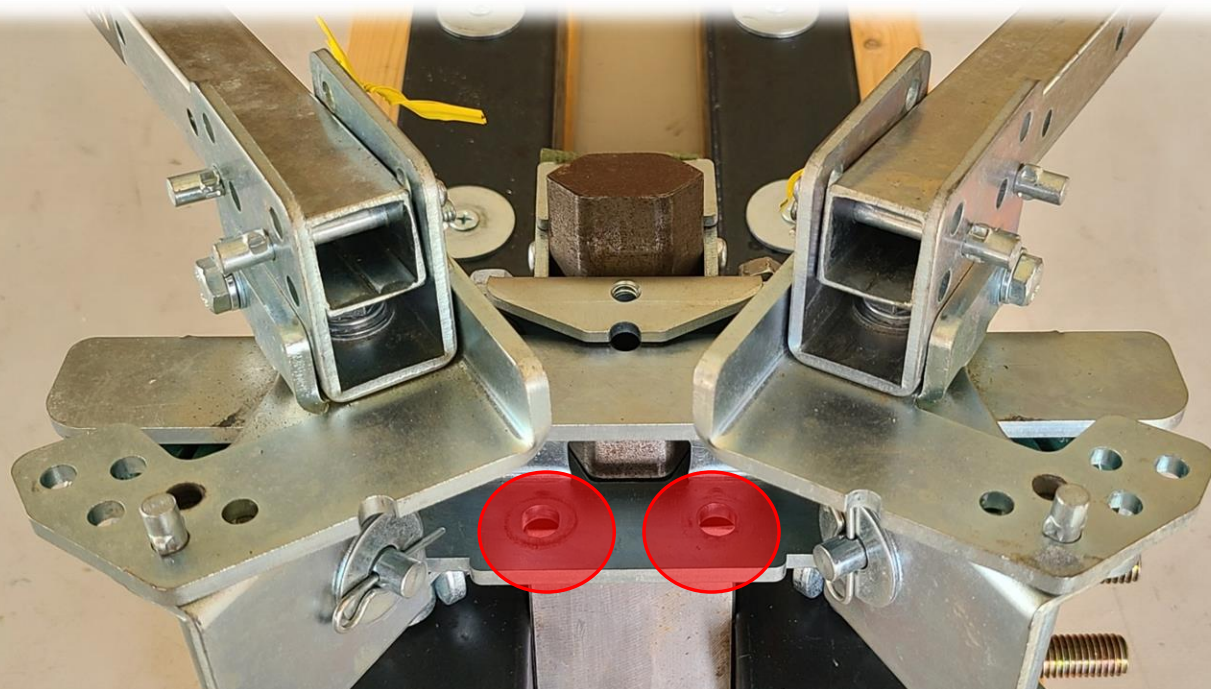


ボルトを外せば軸金具がさらに分離します。(左右2ヶ所)  
分離したら軸金具に嵌め込みもう一度ボルトを締め付けてください。



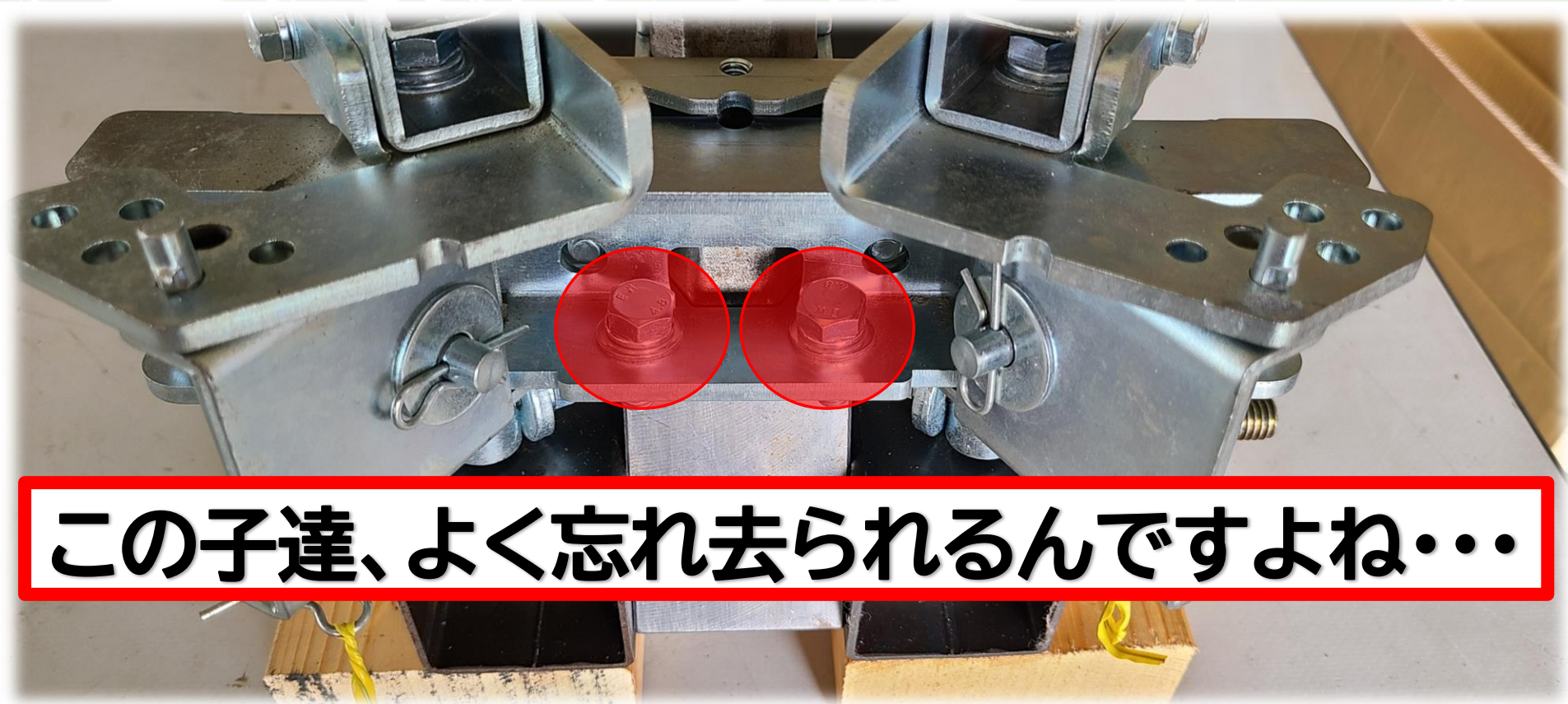


PREMIUMねぎ美人本体と「合体！」  
商品到着時の状態となります



**こちらも忘れず！！**





この子達、よく忘れ去られるんですよね・・・

～これにて装着完了なり～



さあ！いざ向かうはネギ畑！  
待っておれ！！



ねぎ美人 使用



ねぎ美人 未使用

