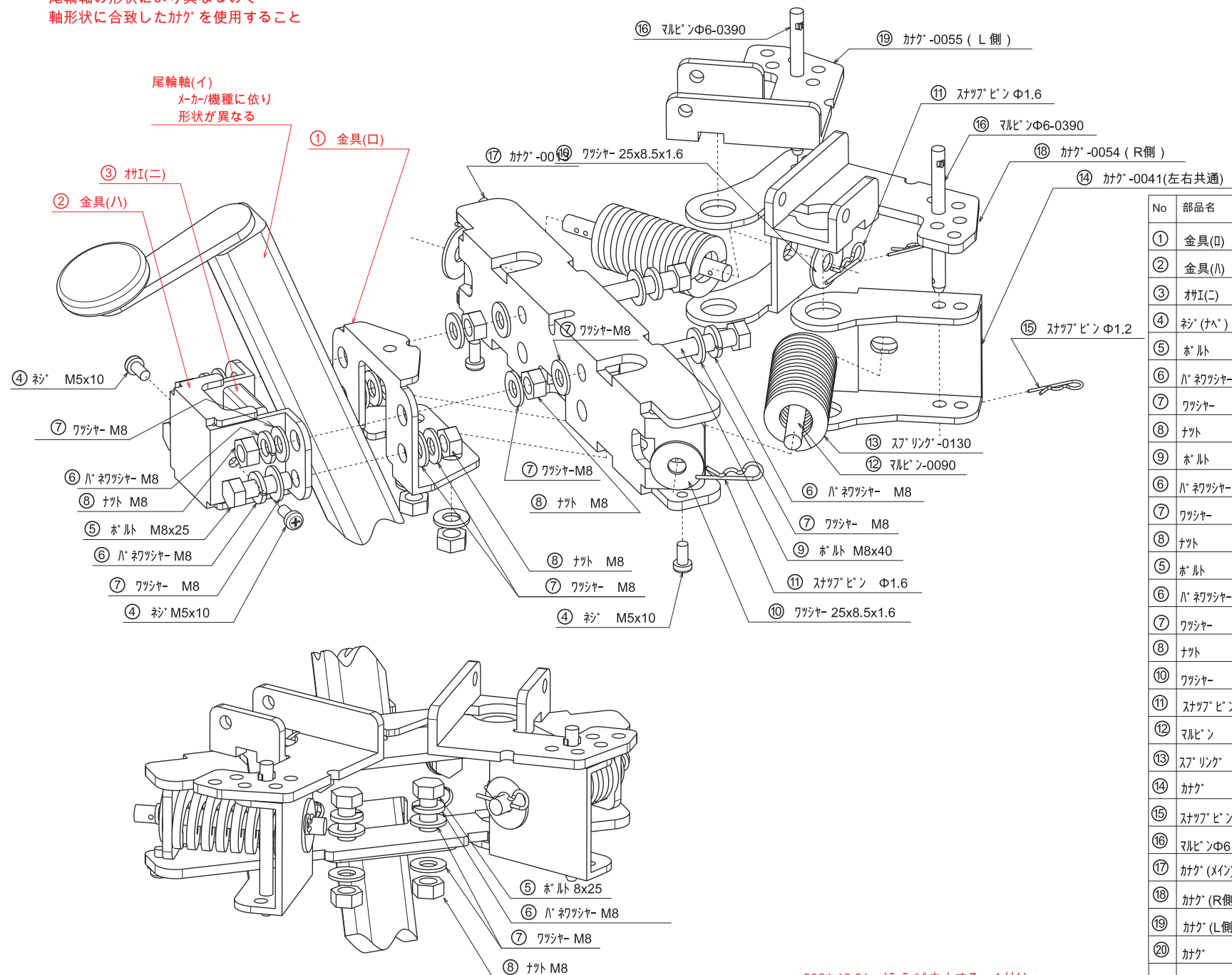


注) カナグ(口)/(ハ)・オサエ(ニ)は
尾輪軸の形状により異なるので
軸形状に合致したカグ*を使用すること

機 種 名	MB-2000
図面No	M2-B-0020_A
図目作成日	2021.12.01
尺度	100%
単位	(mm)
部品名	固定部の分解図
図面サイズ	A2
作成者	YANAGIHARA

M2-B-0020_A



No	部品名	部品番号	員	備考
①	金具(口)		1	尾輪形状に依り異なる
②	金具(ハ)		1	尾輪形状に依り異なる
③	オサエ(ニ)		1	尾輪形状に依り異なる
④	ネジ M5x10		4	金具(ハ)/カグ* 0013
⑤	ボルト M8x25		2	金具(口)-金具(ハ)
⑥	ハネワッシャー M8		2	金具(口)-金具(ハ)
⑦	ワッシャー M8		6	金具(口)-金具(ハ)
⑧	ナット M8		2	金具(口)-金具(ハ)
⑨	ボルト M8x40		2	金具(ハ)-カグ* 0013
⑩	ワッシャー 25x8.5x1.6		4	金具(ハ)-カグ* 0013
⑪	スナツア*ピン Φ1.6		4	金具(ハ)-カグ* 0013
⑫	マルビン 0090		2	金具(口)-カグ* 0013
⑬	ス*リンク 0130		2	金具(口)-カグ* 0013
⑭	カグ*-0041(左右共通)		2	金具(口)-カグ* 0013
⑮	スナツア*ピン Φ1.2		2	金具(口)-カグ* 0013
⑯	カグ*-0055 (L側)		1	金具(口)-カグ* 0013
⑰	カグ*-0055 (R側)		1	金具(口)-カグ* 0013
⑱	カグ*-0055 (L側)		1	金具(口)-カグ* 0013
⑲	カグ*-0055 (R側)		1	金具(口)-カグ* 0013
⑳	カグ*		1	一部の機種に必需

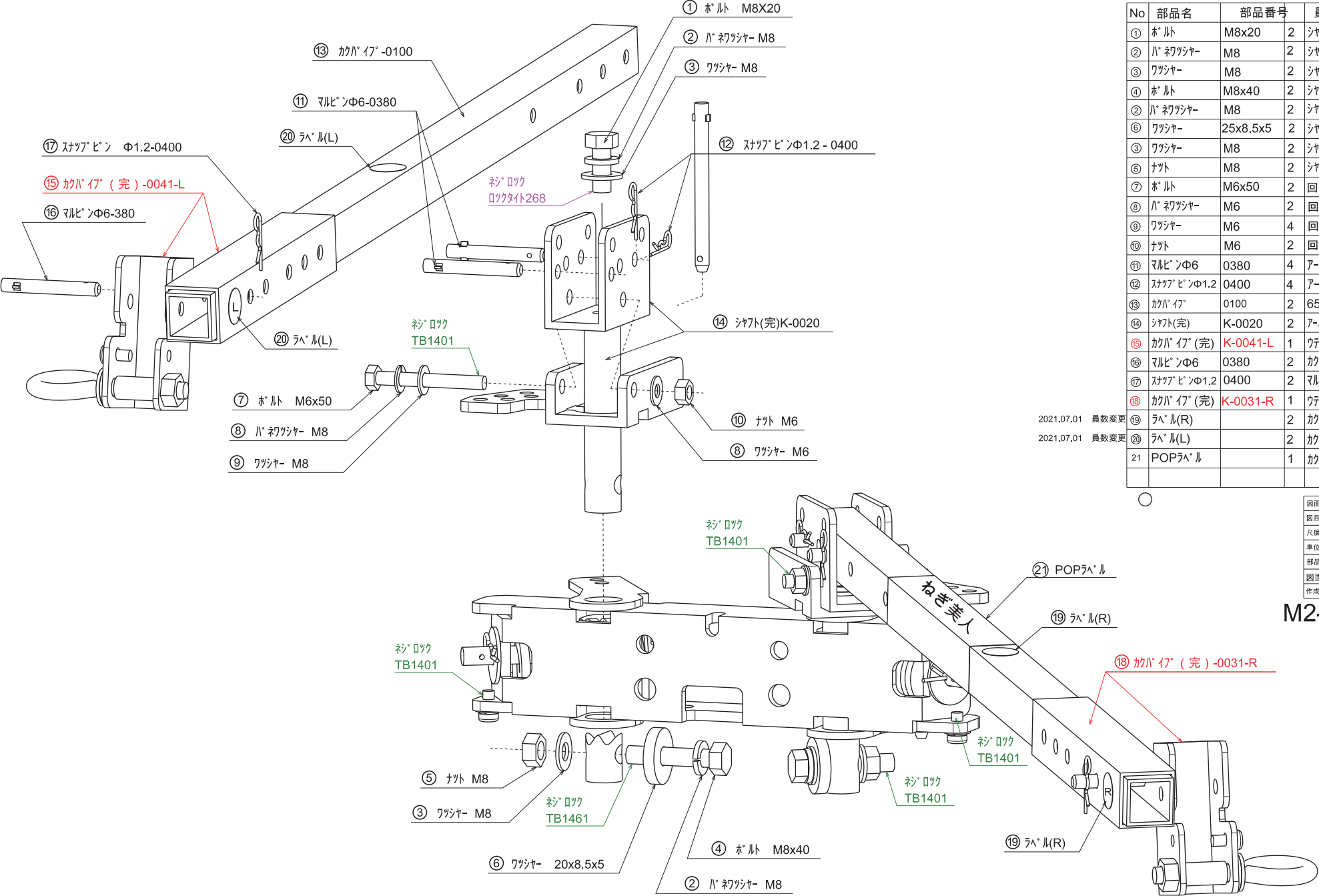
2021.12.01 カラ-ラベル中止する A付け

No	部品名	部品番号	員 備考
①	ボルト	M8x20	2 シャフト(完)K-0020
②	ハネワッシャー	M8	2 シャフト(完)K-0020
③	ワッシャー	M8	2 シャフト(完)K-0020
④	ボルト	M8x40	2 シャフト(完)抜け防止
⑤	ハネワッシャー	M8	2 シャフト(完)抜け防止
⑥	ワッシャー	25x8.5x5	2 シャフト(完)抜け防止
⑦	ナット	M8	2 シャフト(完)抜け防止
⑧	ボルト	M6x50	2 回転金具-アーム支点金具
⑨	ハネワッシャー	M6	2 回転金具-アーム支点金具
⑩	ワッシャー	M6	4 回転金具-アーム支点金具
⑪	ナット	M6	2 回転金具-アーム支点金具
⑫	マルビンφ6	0380	4 アーム支点
⑬	スチアアピンφ1.2	0400	4 アーム支点
⑭	カハイ	0100	2 650mm
⑮	シャフト(完)	K-0020	2 アーム支点固定
⑯	カハイ (完)	K-0041-L	1 ウデ ~ アーム繋ぎ
⑰	マルビンφ6	0380	2 カハイ (完) 固定
⑱	スチアアピンφ1.2	0400	2 マルビン固定
⑲	カハイ (完)	K-0031-R	1 ウデ ~ アーム繋ぎ
⑳	ラベル(R)		2 カハイ 貼り付け
㉑	ラベル(L)		2 カハイ 貼り付け
21	POPラベル		1 カハイ 貼り付け

2021.07.01 員数変更
2021.07.01 員数変更

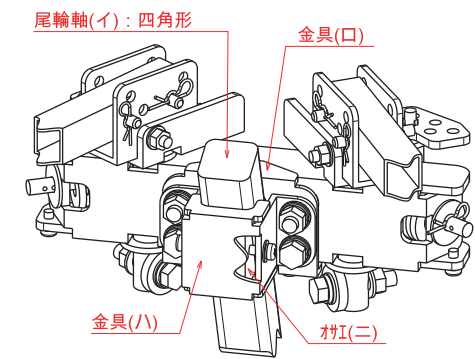
図面No	M2-B-0030_B
図目作成日	2021.12.01
尺度	80%
単位	(mm)
部品名	アーム部の分解図
図面サイズ	A2
作成者	YANAGIHARA

M2-B-0030_B

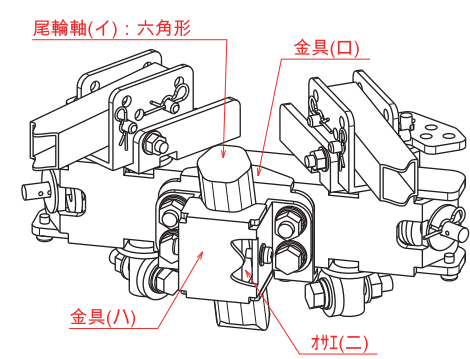


2021.12.01 カハイ (完)の部品コード変更 B付き
2021.07.01 ラベル員数変更 a付け

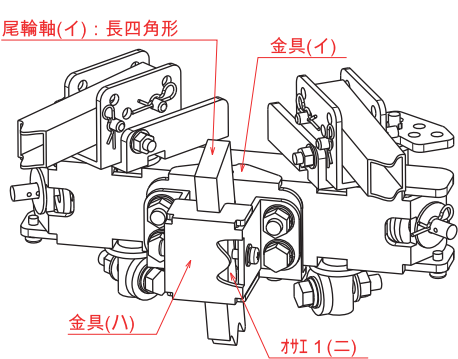
【尾輪軸 四角形の場合】
(三菱・ イセキ)



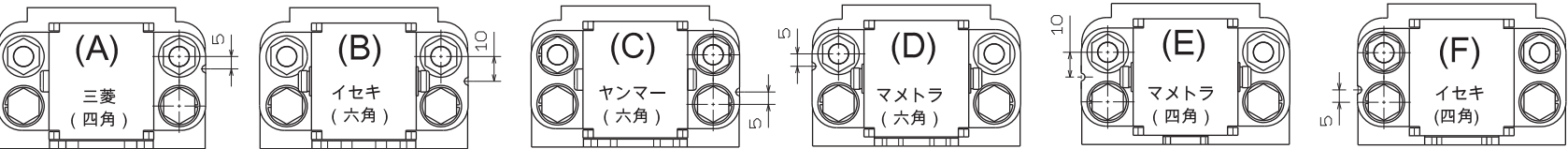
【尾輪軸 六角形の場合】
(ヤンマー・ イセキ・ マメトラ)



【尾輪軸 長四角形の場合】
(マメトラ)



【取付け金具切欠き位置】

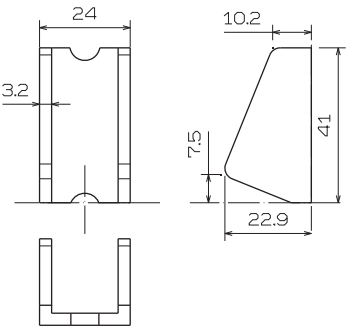


【尾輪軸断面形状】

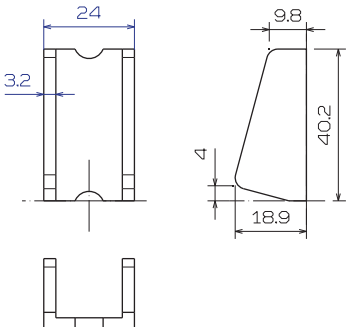


	尾輪軸(イ)	金具(口)	金具(ハ)	オシI(ニ)	備考
(A)	三菱 (四角)	カク* -0510	カク* -0520	オシI-0410	
(B)	イセキ (六角)	カク* -0421	カク* -0431	オシI-0410	
(C)	ヤンマー (六角)	カク* -0490	カク* -0500	オシI-0410	
(D)	マメトラ (六角)	カク* -0441	カク* -0451	オシI-0410	
(E)	マメトラ (四角)	カク* -0471	カク* -0481	オシI-0461	
(F)	イセキ (四角)	カク* -0620	カク* -0630	オシI-0410	イセキ KNR6-NL

【オシI-0410】



【オシI-0461】



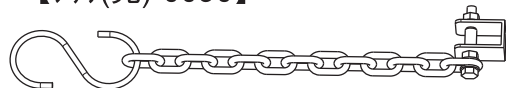
M2-B-0040

図面No	M2-B-0040
図目作成日	2021.04.21
尺度	70%
単位	(mm)
部品名	取り付け
図面サイズ	A2
作成者	YANAGIHARA

図面No	M2-B-0050_E
図目作成日	2021.12.01
尺度	50%
単位	(mm)
部品名	改善部品
図面サイズ	A2
作成者	YANAGIHARA

M2-B-0050_E

【クサリ(完)-0090】



【クサリ(完)-0090】

No	部品名	部品番号	員	備考
①	フック	0761	2	R/L ロ-ラー幅固定
②	チェーン	0730	2	R/L ロ-ラー幅固定
③	カク	0180	2	R/L アーム固定
④	マルバ イ	0180	2	R/L ナット固定
⑤	ボルト	M8x60	2	R/L クサリ・カク 固定
⑥	ワッシャー	M8	6	R/L クサリ・カク 固定
⑦	ナット	M8	4	R/L ボルト用
⑧	ハ ネツジャー	M8	2	R/L カク 固定

2021.11.22 部品番号変更

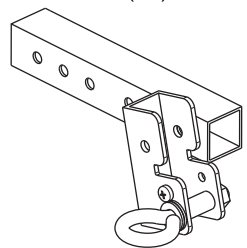
2021.11.22 長さ変更

2021.07.07 員数変更

2021.07.07 員数変更

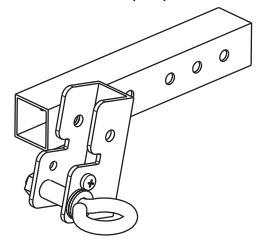
2021.11.22 変更
0042-

【カハ イ (完)-0041-L】



2021.11.22 変更
0032-

【カハ イ (完)-0031-R】



【カハ イ (完)-0041-L】

【カハ イ (完)-0031-R】

No	部品名	部品番号	員	備考
①	カハ イ	0125	2	R/L アーム固定
②	カク	0660	2	R/L ロ-ラーアーム固定
③	アイボルト	0741	2	R/L
④	カク	0670	2	R/L ナット固定
⑤	マルバ イ	0180	2	R/L カク 寸法保持
⑥	ナット	M8	2	R/L ボルト用
⑦	ワッシャー	M8	4	R/L ボルト用
⑧	ネジ	M5x10	2	R/L カク 固定

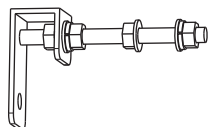
2021.07.01 部品変更

2021.07.01 中止

2021.07.01 員数変更

2021.07.01 員数変更

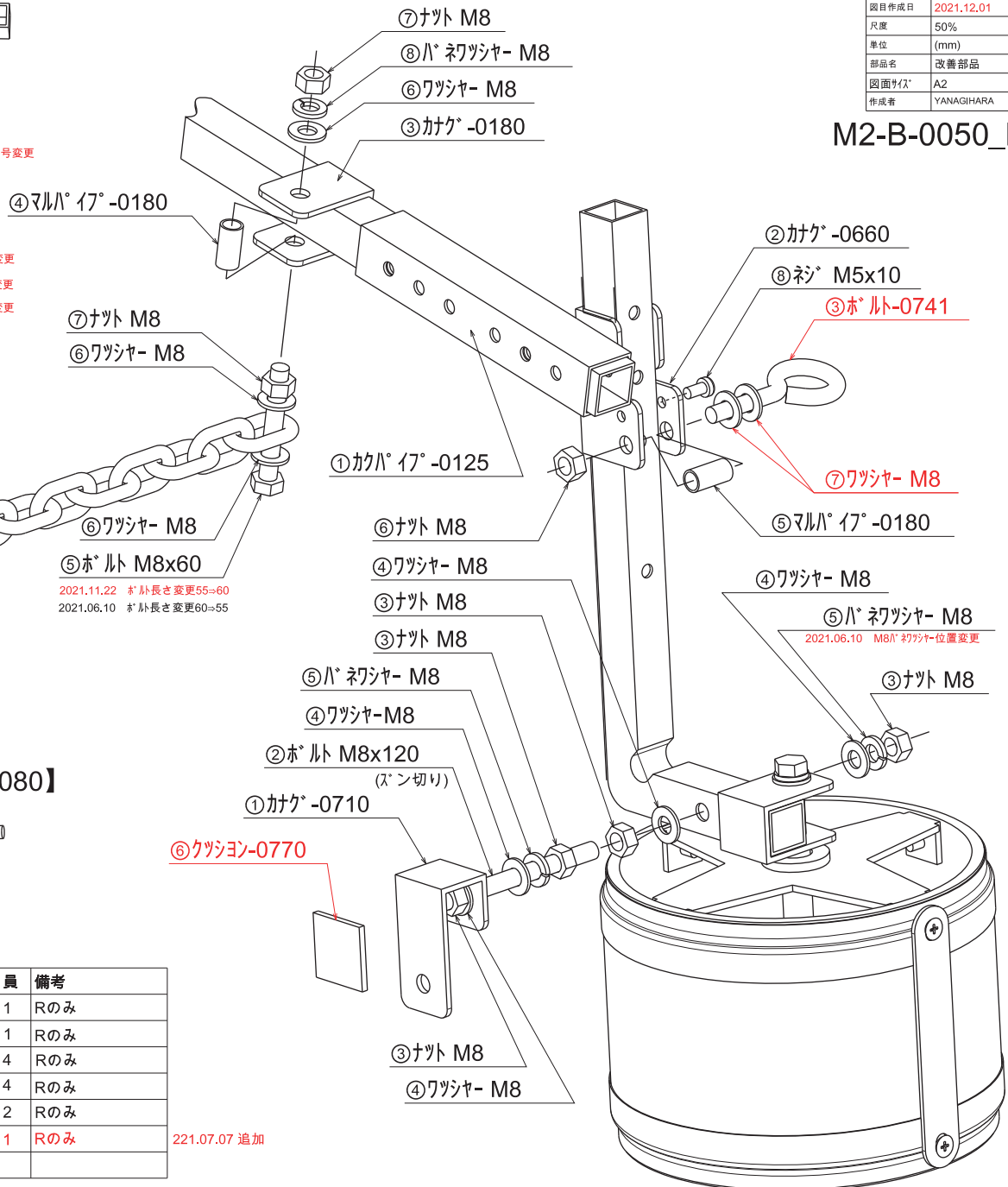
【ストッパ -(完)-0080】

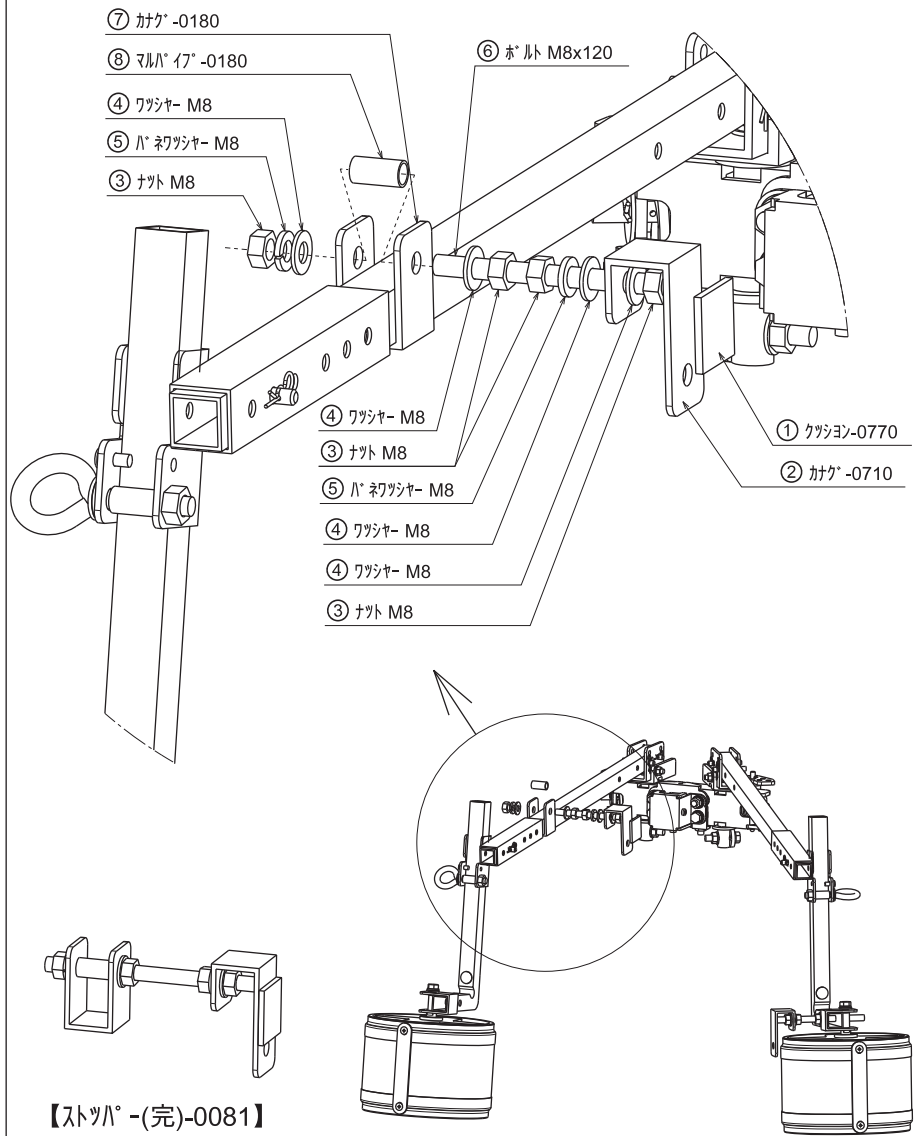


【ストッパ -(完)-0080】

No	部品名	部品番号	員	備考
①	カク	0710	1	Rのみ
②	ボルト	M8x120	1	Rのみ
③	ナット	M8	4	Rのみ
④	ワッシャー	M8	4	Rのみ
⑤	ハ ネツジャー	M8	2	Rのみ
⑥	クッション	0770	1	Rのみ

221.07.07 追加

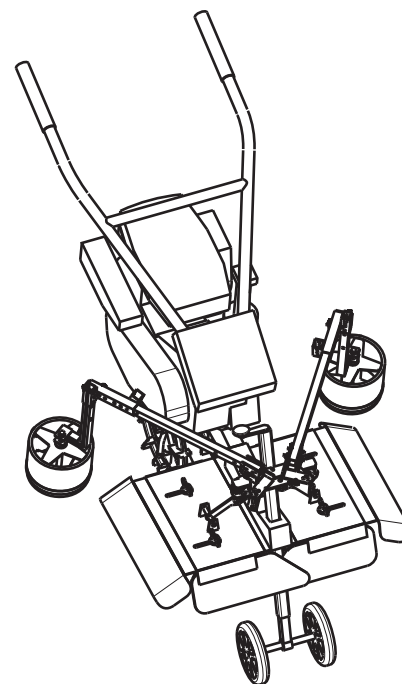
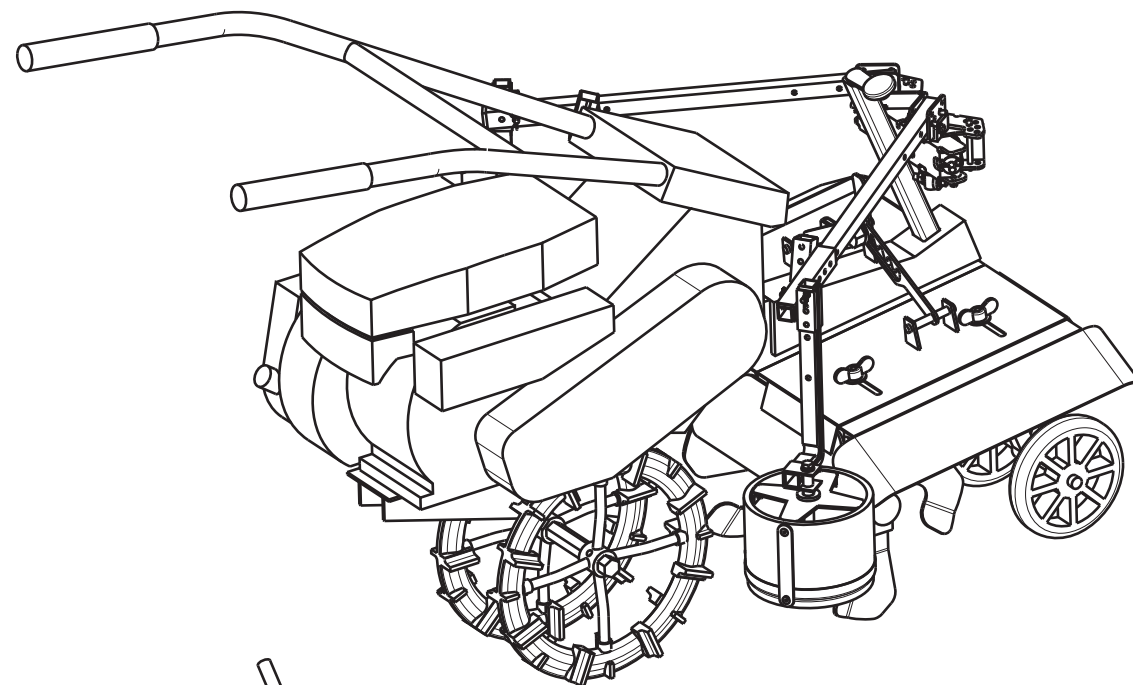
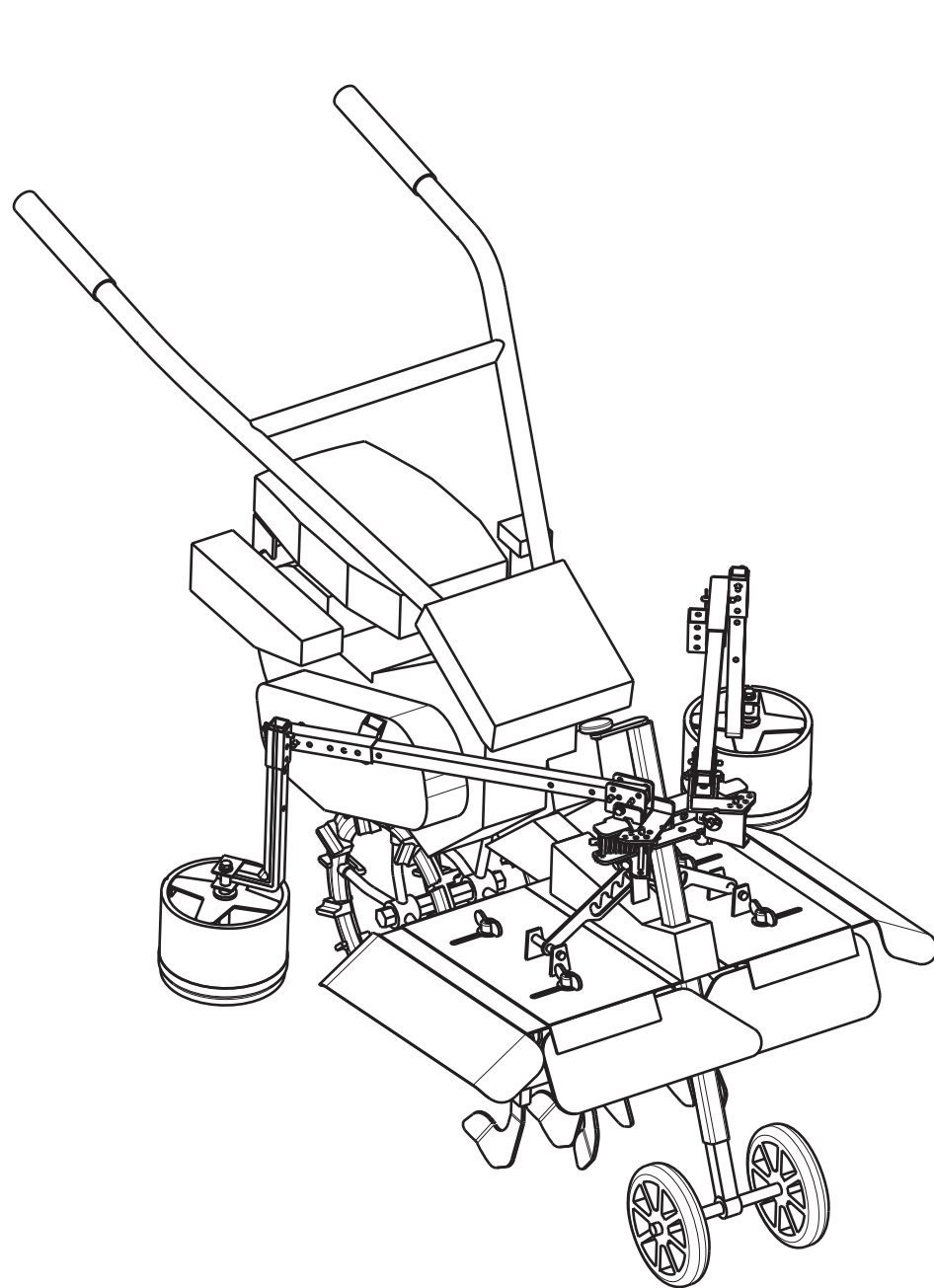




No	部品名	部品番号	員	備考
①	クッション	0770	1	L側のみ
②	カナク	0710	1	
③	ナット	M8	4	
④	ワッシャー	M8	4	
⑤	ハネワッシャー	M8	2	
⑥	ホルト	M8x120	1	
⑦	カナク	0180	1	
⑧	マルバ イブ	0180	1	

M2-B-0060

図面No	M2-B-0060
図目作成日	2021.12.02
尺度	60%
単位	(mm)
部品名	改善部品
図面サイズ	A2
作成者	YANAGIHARA



M2-B-0900

図面No	M2-B-0900
図目作成日	2020.11.09
尺度	100%
単位	(mm)
部品名	組み図-0900
図面サイズ	A4
作成者	YANAGIHARA